

ZEICHENERKLÄRUNG

- ART DER BAULICHEN NUTZUNG**
- W Wohnbaufläche
 - M Gemischte Baufläche
 - G Gewerbliche Baufläche
 - S Sonderbaufläche mit Zweckbestimmung

- EINRICHTUNGEN UND ANLAGEN ZUR VERSORUNG MIT GÜTERN UND DIENSTLEISTUNGEN DES ÖFFENTLICHEN UND PRIVATEN BEREICHS, FLÄCHEN FÜR DEN GEMEINBEDARF**
- O Flächen für den Gemeinbedarf
 - A Öffentliche Verwaltung
 - B Schule
 - K Kirchen und kirchlichen Zwecken dienende Gebäude und Einrichtungen
 - P Post
 - F Sozialen Zwecken dienende Gebäude und Einrichtungen
 - Fe Feuerwehr
 - Sp Sportlichen Zwecken dienende Gebäude und Einrichtungen
 - Kul Kulturellen Zwecken dienende Gebäude und Einrichtungen

- FLÄCHEN FÜR DEN ÜBERÖRTLICHEN VERKEHR UND FÜR DIE ÖRTLICHEN HAUPTVERKEHRSZÜGE**
- Hauptverkehrsstraße mit Nummer
 - geplante Straßen
 - Sonstige Straßen und Wege
 - P Parkplatz
 - B Bahnanlage
 - Radweg
 - Wanderweg

- FLÄCHEN FÜR VERSORGSANLAGEN, FÜR DIE ABFALL-ENTSORGUNG UND ABWASSERBESEITIGUNG SOWIE FÜR ABLAGERUNGEN**
- A Fläche für Versorgungsanlagen, für die Abfall-entsorgung und Abwasserbeseitigung, sowie für Abtragungen
 - A Ablagerung mit SALKÄ-Nummer
 - A Abwasser

- HAUPTVERSORGUNGSLIENUNGEN**
- Oberirdisch
 - Unterirdisch

- GRÜNFLÄCHEN**
- G Grünflächen
 - P Parkanlage
 - D Dauerkleingärten
 - F Freibad
 - S Sportplatz
 - Sp Spielplatz
 - Fr Friedhof
 - F Festplatz

- WASSERFLÄCHEN**
- W Wasserflächen
 - Flußlauf, Graben
 - B Anlegestelle für Boote, Schiffe, Fähre

- UMGRENZUNG DER FLÄCHEN FÜR DEN HOCHWASSERSCHUTZ (Es gelten die Originalkarten des Landratsamtes Meißen)**
- Überschwemmungsgebiet der Elbe im LKR Meißen nach §100 Abs.3 Sächsisches Wasserrechtsgesetz (SächsWRG) (Auslegung vom 30.10.-13.11.2006 rechtsverändlich seit 14.11.2006)

- FLÄCHEN FÜR AUFSCHTÜTTUNG, ABRABUNG ODER FÜR DIE GEWINNUNG VON BODENSCHÄTZEN**
- A Fläche für Aufschüttung
 - A Fläche für Abgrabung - Kiesabbau

- FLÄCHE FÜR LANDWIRTSCHAFT UND WALD**
- L Fläche für die Landwirtschaft (im Überschwemmungsgebiet nur als Grünland zulässig)
 - W Fläche für Wald
 - A Fläche für die Aufforstung
 - V Fläche für Weinanbau

- PLANUNG, NUTZUNGSREGELUNGEN, MAßNAHMEN UND FLÄCHEN FÜR MAßNAHMEN ZUM SCHUTZ, ZUR PFLEGE UND ZUR ENTWICKLUNG VON NATUR UND LANDSCHAFT**
- 1 Umgrenzung von Flächen für Maßnahmen zum Schutz, zur Pflege und zur Entwicklung von Natur und Landschaft zum Teil geschützt gemäß §26 SächsNatSchG
 - 2 Umgrenzung von Flächen für Maßnahmen zum Schutz, zur Pflege und zur Entwicklung von Natur und Landschaft entsprechend Landschaftsplan
 - 3 Umgrenzung von Schutzgebieten und Schutzobjekten im Sinne des Naturschutzrechts
 - 4 Umgrenzung von Schutzgebieten und Schutzobjekten im Sinne des Naturschutzrechts - FFH-Gebiete
 - 5 Landschaftsschutzgebiet
 - 6 Naturdenkmal mit Nummer

- REGELUNGEN FÜR DIE STADTERHALTUNG UND FÜR DEN DENKMALSCHUTZ**
- Umgrenzung von Gesamtanlagen die dem Denkmalschutz unterliegen
 - 1 Archaische Kulturdenkmale (mit Nummer)

- SONSTIGE PLANZEICHEN**
- Kreisgrenze
 - Gemeindegrenze
 - Gemarkungsgrenze
 - Richtfunkverbindung
 - Bauschutzbereich Flugplatz Großenhain
 - Bauschutzbereich Flugplatz Riesa - Göhlis
 - 1 Natura 2000 Vogelschutzgebiet

- ENTWICKLUNGSZIELE UND MAßNAHMEN FÜR NATUR UND LANDSCHAFT (entsprechend Landschaftsplan)**
- 1 Zustandsklasse 1 - Flächen und Biotope mit hohem und potentiell sehr hohem Wert
Ziel: Sicherung und Entwicklung vorhandener Strukturen - mittlerer Entwicklungsbedarf
 - 2 Zustandsklasse 2 - Flächen und Biotope mit mittlerem, aber potentiell hohem Wert
Ziel: Entwicklung vorhandener und Schaffung neuer Strukturen - hoher Entwicklungsbedarf
 - 3 Zustandsklasse 3 - Flächen und Biotope mit bisher geringem, aber potentiell mittlerem Wert
Ziel: Entwicklung vorhandener und Schaffung neuer Strukturen - sehr hoher Entwicklungsbedarf
 - 1B Maßnahmen zur Entwicklung von Natur u. Landschaft Glaubitz
 - 1M Maßnahmen zur Entwicklung von Natur u. Landschaft Nünchritz
 - Vernetzungs- u. Entwicklungsachse
 - standortgerechte Neuaufforstung
 - Durchlass für Fischotter und Biber
 - Gewässer mit Gewässerstrandstreifen (Breite der Randstreifen gemäß §30 SächsWG)
 - AN1 Ausgleichsbereich Nünchritz (siehe Pkt. 8.5.3.1 der Begründung)
 - AG1 Ausgleichsbereich Glaubitz (siehe Pkt. 8.5.3.2 der Begründung)

VERFAHRENSVERMERKE

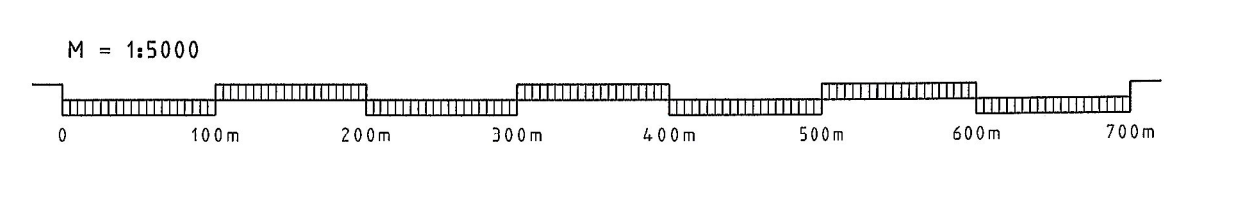
1. Die Verwaltungsgemeinschaft Nünchritz-Glaubitz hat in der Sitzung vom 16.12.2019 die 1. Änderung des Gesamtflächennutzungsplanes beschlossen. Der Änderungsbeschluss wurde öffentlich bekanntgemacht.
2. Mit Beschluß der Verwaltungsgemeinschaft Nünchritz-Glaubitz vom 17.06.2020 wurde die 1. Änderung des Gesamtflächennutzungsplanes in der Fassung vom 10.03.2020 festgestellt.
Gemeinde Nünchritz, den 24.03.2022
Erfüllende Gemeinde der Verwaltungsgemeinschaft Nünchritz-Glaubitz
.....
Bürgermeister
Vorsitzender des Gemeinschaftsausschusses
3. Das Landratsamt Meißen hat die 1. Änderung des Gesamtflächennutzungsplanes mit Beschluß vom 10.03.2021 Azu 62139-2004/2021-835/2021-5673/2021 gemäß § 6 Abs. 1 BauGB genehmigt.
Gemeinde Nünchritz, den 24.03.2022
Erfüllende Gemeinde der Verwaltungsgemeinschaft Nünchritz-Glaubitz
.....
Bürgermeister
Vorsitzender des Gemeinschaftsausschusses
4. Ausgefertigt
Gemeinde Nünchritz, den 24.03.2022
Erfüllende Gemeinde der Verwaltungsgemeinschaft Nünchritz-Glaubitz
.....
Bürgermeister
Vorsitzender des Gemeinschaftsausschusses
5. Die Genehmigung wurde gemäß § 6 Abs. 3 BauGB am 04.07.2022 öffentlich bekannt gemacht. Die 1. Änderung des Gesamtflächennutzungsplanes der Verwaltungsgemeinschaft ist damit in Kraft getreten.
Gemeinde Nünchritz, den 07.07.2022
Erfüllende Gemeinde der Verwaltungsgemeinschaft Nünchritz-Glaubitz
.....
Bürgermeister
Vorsitzender des Gemeinschaftsausschusses

Verwaltungsgemeinschaft Nünchritz-Glaubitz

GESAMTFLÄCHEN-NUTZUNGSPLAN

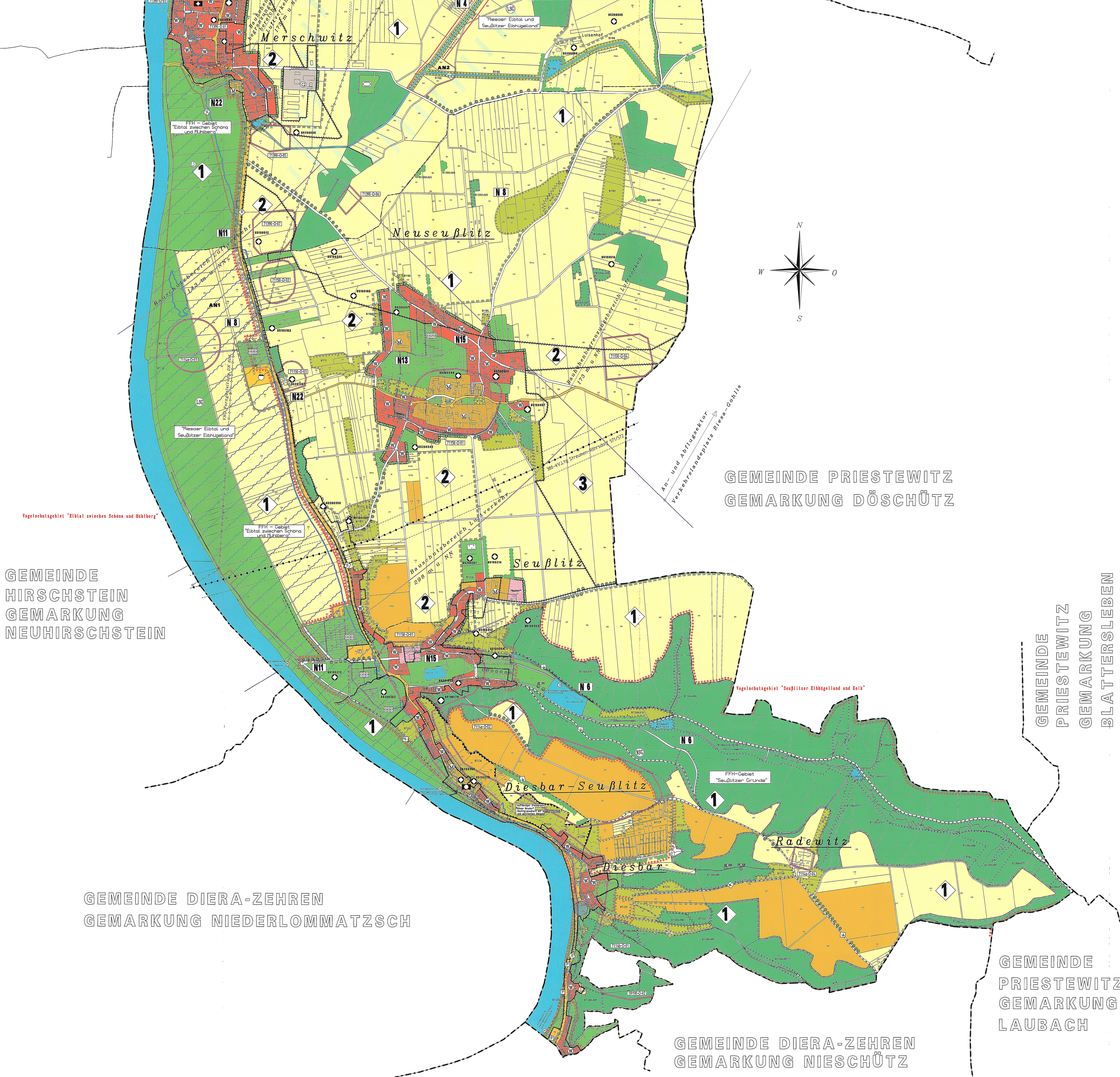
Neufassung in der Planfassung der 1. Änderung vom 10.03.2020, genehmigt mit Beschluß vom 11.08.2021

Teilplan 3



MEIßEN, den 05.10.2018
geändert am 27.08.2019
geändert am 10.03.2020

ARNOLD CONSULT AG
Beratende Ingenieure und Architekten
Heinrich-Meine-Str. 2a, 01662 Meißen
T: 03921 / 7504-0, Fax 7504-94
E-Mail: meissen@arnold-consult.de



GEMEINDE PRIESTEWITZ GEMARKUNG DÖSCHÜTZ

GEMEINDE HIRSCHSTEIN GEMARKUNG NEUHIRSCHSTEIN

GEMEINDE PRIESTEWITZ GEMARKUNG BLATTERLEBEN

GEMEINDE PRIESTEWITZ GEMARKUNG LAUBACH

GEMEINDE DIERA-ZEHREN GEMARKUNG NIESCHÜTZ

GEMEINDE DIERA-ZEHREN GEMARKUNG NIEDERLOMMATZSCH